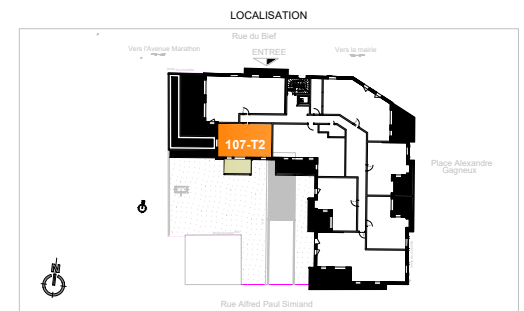


Le VALLandrin

SAINT-ETIENNE-DE-SAINT-GEOIRS



PLAN DE VENTE

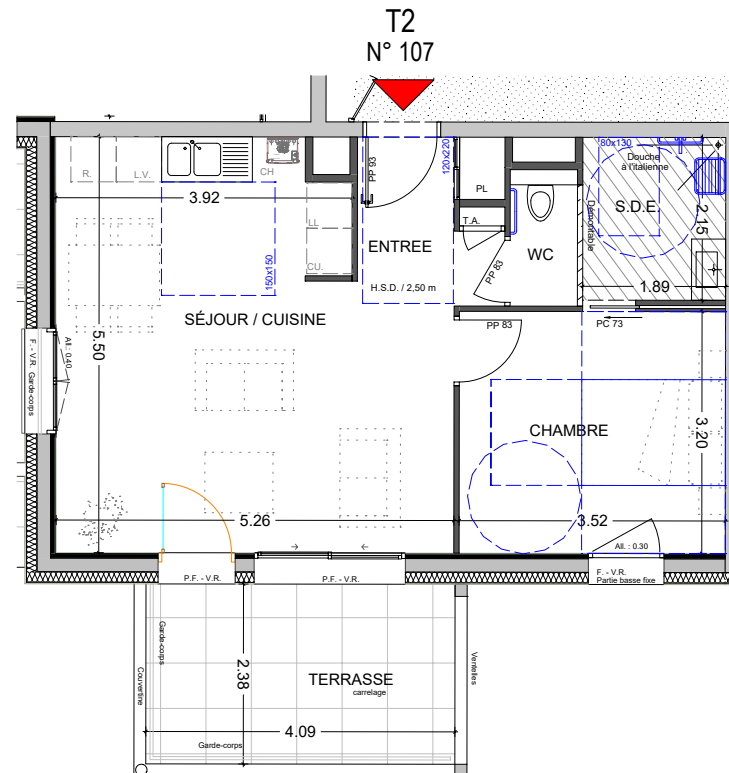
Appartement de 2 pièces
R+1 - n° 107

Hall d'entrée	4,07 m²
Séjour / cuisine	25,55 m²
Chambre 1	11,25 m²
Wc	1,61 m²
S.d.E.	4,07 m²
SURFACE TOTALE HABITABLE	46,55 m²
Terrasse	9,72 m²

LEGENDE

ELEMENTS DE CUISINE :	T.A. TABLEAU ELECTRIQUE
LL - LAVE-LINGE	FAUX-PLAFOND, SOFFITE
LV - LAVE VAISSELLE	CLOISON DEMONTABLE
R - REFRIGERATEUR	
CU - CUISINIÈRE	
CH - CHAUDIÈRE	

0 0,5 1 m 2 m	DATE : 19.12.2024	INDICE : 4
---------------	-------------------	------------



ETAGE 1



3 Boulevard Campaloud
38500 Voiron
Tél. : 04 76 65 08 08
Email : contact@groupe-valrim.com

NOTA: Des modifications sont susceptibles d'être apportées à ce plan, en fonction des nécessités techniques et administratives lors de la réalisation pour les dimensions libres, positions des baies et équipements. Les surfaces données sont approximatives. Les retombées, soffites, faux plafonds, emplacement des équipements sont figurés à titre indicatif. Les surfaces habitables sont conformes au décret du 23 Mars 1997 (Art 41)